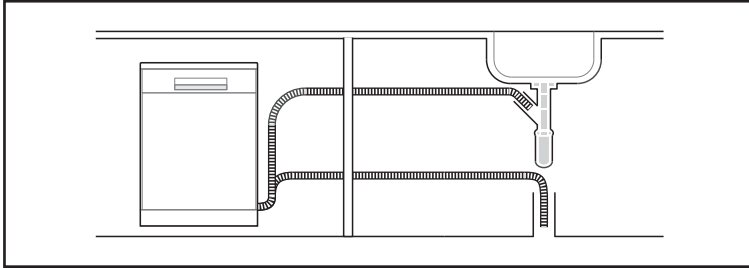


GUÍA DE INICIO RÁPIDO

Lea el contenido correspondiente en el manual de instrucciones para conocer el método de funcionamiento detallado.

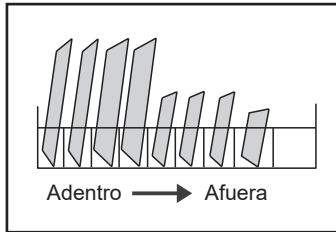
1. Instalar el lavavajillas



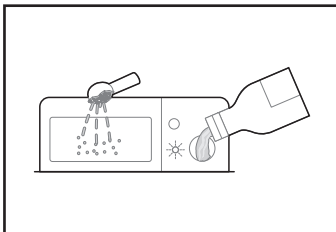
2. Retire los residuos más grandes de los platos. Evite el enjuague previo.



3. Cargue las cestas.



4. Llene el dispensador con detergente y abrillantador.



5. Seleccione un programa adecuado y ponga en marcha el lavavajillas.

