

Orbeigozo

VENTILADOR DE TECHO- MANUAL DE INSTRUCCIONES
CEILING FAN- INSTRUCTION MANUAL
VENTILATEUR DU PLAFOND- MANUEL D'INSTRUCTIONS
VENTILADOR DE TETO- MANUAL DE INSTRUÇÕES



CL 02105 M



CL 04105 B



CL 06132 M



CL 08132 B



CP 20132 M



CP 25132 B

Sonifer, S.A.
Avenida de Santiago, 86
30007 Murcia España
E-mail: sonifer@sonifer.es
Made in P.R.C.

Lea atentamente este manual antes de utilizar este aparato y guárdelo para futuras consultas. Sólo así podrá obtener los mejores resultados y la máxima seguridad de uso.

Read this manual carefully before running this appliance and save it for reference in order to obtain the best results and ensure safe use.

Veillez lire attentivement ce manuel avant d'utiliser cet appareil et conservez-le pour toute consultation future. C'est la seule façon d'obtenir les meilleurs résultats et une sécurité optimale d'utilisation.

Leia este manual cuidadosamente antes de usar este aparelho e guarde-o para referência futura. A única maneira de obter os melhores resultados ea máxima segurança de uso.

INDICACIONES DE SEGURIDAD

Estimado Cliente: Si sigue las recomendaciones incluidas en este manual de instrucciones, el electrodoméstico le ofrecerá un alto rendimiento constante y funcionará correctamente durante muchos años.

Antes de la puesta en servicio de este aparato lea detenidamente el manual de instrucciones y guarde este bien incluida la garantía, el recibo de pago y si es posible también el cartón de embalaje con el embalaje interior. En caso de dejar el aparato a terceros, también entregue el manual de instrucciones.

GENERALES

1. Este aparato pueden utilizarlo niños con edad de 8 años y superior y personas con capacidades físicas, sensoriales o mentales reducidas o falta de experiencia y conocimiento, si se les ha dado la supervisión o formación apropiadas respecto al uso del aparato de una manera segura y comprenden los peligros que implica. Los niños no deben jugar con el aparato. La limpieza y el mantenimiento a realizar por el usuario no deben realizarlo los niños sin supervisión.
2. Se deberá supervisar a los niños para asegurarse de que no juegan con este aparato.
3. Mantenga el aparato y su cable fuera del alcance de los niños menores de 8 años.

4. PRECAUCIÓN: Para la seguridad de sus niños no deje material de embalaje (bolsas de plástico, cartón, polietileno etc.) a su alcance.
5. Si el cable de alimentación está dañado, debe ser sustituido por el fabricante, el servicio técnico o cualquier otro profesional cualificado para evitar un peligro.
6. No desconecte nunca tirando del cable.
7. No lo ponga en funcionamiento si el cable o el enchufe están dañados o si observa que el aparato no funciona correctamente.
8. No manipule el aparato con las manos mojadas.
9. No sumergir el aparato en agua o cualquier otro líquido.
10. Antes de su limpieza observe que el aparato está desconectado.
11. El aparato debe instalarse de acuerdo con la reglamentación nacional para instalaciones eléctricas.
12. Este aparato es sólo para uso doméstico.
13. En caso de necesitar una copia del manual de instrucciones, puede solicitarla por correo electrónico a través de sonifer@sonifer.es

14. **ADVERTENCIA:** En caso de mala utilización, existe riesgo de posibles heridas.

Instrucciones de seguridad

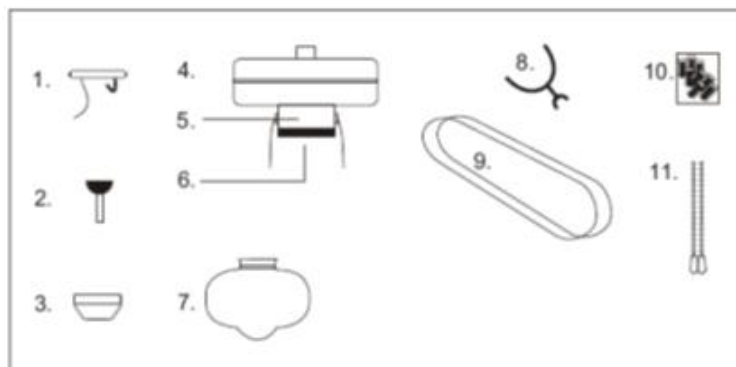
- La instalación debe hacerla personal cualificado.
- **NO USE** el ventilador cerca de una ventana. La lluvia puede ocasionar un peligro de naturaleza eléctrica. No deje el ventilador en funcionamiento cerca de donde se haya recogido agua para evitar posibles riesgos de carácter eléctrico.
- Asegure que el lugar de instalación deje libre la rotación de la hélice del ventilador. La hélice debe estar como mínimo a 2.30 m. por encima del suelo una vez instalado.
- Estos aparatos deberán conectarse a una toma de tierra.
- Los medios de desconexión que deben ser incorporados a la instalación fija, para su desconexión omnipolar de la red de alimentación, deben presentar una separación de contactos de cómo mínimo de 3 mm en todos los polos.

- Si va a instalar más de un ventilador asegúrese de no mezclar las palas de las hélices de distintos ventiladores, aunque sean del mismo modelo.
- Antes de empezar a manipular la red eléctrica, quite los fusibles o desconecte el interruptor principal del suministro eléctrico.
- Después de instalar el ventilador, asegúrese de que todas las fijaciones estén correctas para evitar la caída del ventilador.
- Nunca inserte objetos entre las palas de la hélice mientras el ventilador esté en movimiento.
- El ventilador debe estar apagado y parado antes de cambiar la dirección de la rotación.
- Compruebe que el punto de fijación del aparato sea capaz de soportar el peso del ventilador en movimiento (mínimo 50Kg).
- Este producto está diseñado únicamente para su uso en zonas habitables (y no para sitios constantemente expuestos a la humedad).
- No instalar este ventilador de techo en un cuarto de baño o un sitio con tasa de humedad alta.

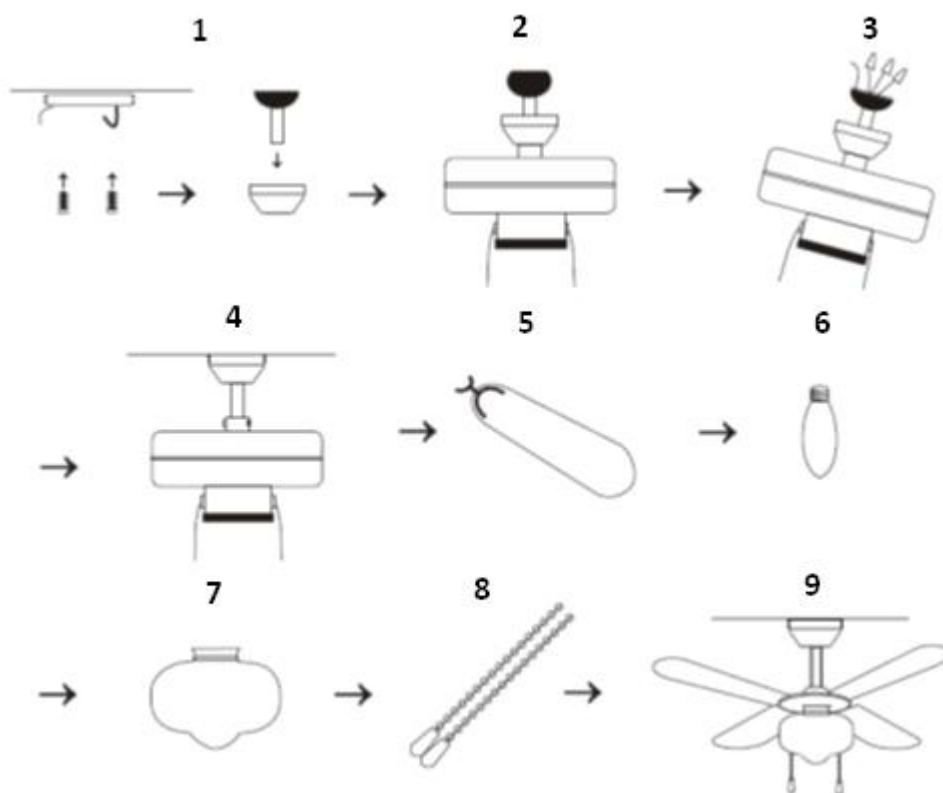
PARTES

Las imágenes sirven como referencia. Podrían no coincidir con el modelo que usted ha adquirido.

1. Soporte de montaje
2. Barra
3. Cubierta
4. Conjunto del motor
5. Caja del interruptor
6. Portalámparas
7. Pantalla de cristal
8. Soporte para las aspas
9. Aspas de madera
10. Tornillos
11. Cadenas



INSTALACIÓN



Elija un lugar adecuado para montar su ventilador. El lugar debería estar libre de obstáculos y con al menos 230 cm desde el borde de las aspas al suelo. La estructura del soporte debe ser capaz de soportar un peso de 50 Kg y debe estar firmemente sujeto con tornillos para prevenir el derrumbe del techo.

1. Colocar el soporte de techo(1) con los dos tornillos y tacos (dependiendo del tipo de techo)
2. Pase la barra con soporte basculante (2) por el hueco del embellecedor(3)
3. Acople la barra con el embellecedor al motor mediante el pasador con brida y los tornillos
4. Cuelgue el motor al techo para poder realizar el conexionado eléctrico. Utilice uno de los orificios de la cazoleta para colgar el ventilador en el gancho de la placa de montaje. Esto le ayudará para conectar los cables eléctricos. Conecte los cables siguiendo las instrucciones de cableado. Así podrá realizar el conexionado eléctrico sin tener que sujetar el motor al mismo tiempo.
5. Una vez realizadas las conexiones eléctricas ya puede acoplar el motor al soporte de techo. Para ello debe atornillar el embellecedor al soporte de techo mediante los cuatro tornillos de los que dispone.
6. A continuación monte las aspas. Para ello acople a éstas el soporte de las aspas mediante los tornillos suministrados. Una vez puesto el soporte ya puede colocarlas en el motor con los tornillos que se encuentran en su parte inferior.
7. Coloque la barilla en el portalámparas. Este ventilador admite todo tipo de bombillas con casquillo E27 con un máximo de 60W.
8. Coloque el plafón y sujételo con los tornillos sin hacer mucha presión para no dañarlo.
9. Por último instale las cadenas. Habrá concluido con la instalación.

INSTRUCCIONES DE CABLEADO

Asegúrese de desconectar el interruptor automático del punto de luz en el que vaya a instalar el ventilador.

Hay cuatro cables de color que salen de la parte superior de la cabeza del motor.

- Cable marrón: Fase (+) ventilador
- Cable azul: Neutro (-)
- Cable Verde / Amarillo: Cable conexión a tierra
- Cable negro: Luz (+)

IMPORTANTE: Al realizar las conexiones, enrosque fuertemente los hilos de cobre de los cables a la ficha del soporte del techo.

Conecte el cable neutro del ventilador (azul) al neutro de la instalación eléctrica del techo.

Conecte el cable del ventilador marrón junto con el cable negro a la fase de la instalación eléctrica del techo.

Conecte el cable de tierra del ventilador (verde y amarillo) al cable de tierra de la instalación eléctrica del techo.

Asegúrese de que todos los cables están tapados y no entran en contacto para así evitar el riesgo de descargas eléctricas.

FUNCIONAMIENTO

1. Tire del interruptor de la cadena de la luz para encenderla y apagarla.
2. Ventilador: Tire del interruptor de cadena del ventilador para escoger la secuencia deseada: alta, media, baja, apagado, en ese orden.
3. Ventilador en reverso: El interruptor deslizante controla el sentido de giro del ventilador. Empuje el interruptor deslizante hacia abajo para que gire hacia delante y hacia arriba para que las aspas giren en sentido contrario. (Normalmente: En verano utilice el giro hacia delante y en invierno el giro en sentido contrario para que el aire vaya hacia arriba).

ADVERTENCIA: Antes de empujar el interruptor deslizante para que gire en sentido contrario, es necesario detener las aspas apagando el ventilador.

Importante: La bombilla para este ventilador debe ser del tipo E27 con una potencia máxima de 60W.

LIMPIEZA

Limpié con un trapo suave y seco. No utilice nunca estropajos, abrasivos o limpiador químico. Evite que la condensación entre en contacto con los componentes eléctricos.

Modelo	Potencia motor	Bombilla
CL 02105 M	50 W	E27 60W x 1
CL 04105 B	50 W	E27 60W x 1
CL 06132 M	60 W	E27 60W x 1
CL 08132 B	60 W	E27 60W x 1
CP 20132 M	60 W	E27 60W x 2
CP 25132 M	60 W	E27 60W x 2

Eliminación del electrodoméstico viejo.



En base a la Norma europea 2002/96/CE de Residuos de aparatos Eléctricos y Electrónicos (RAEE), los electrodomésticos viejos no pueden ser arrojados en los contenedores municipales habituales; tienen que ser recogidos selectivamente para optimizar la recuperación y reciclado de los componentes y materiales que los constituyen, y reducir el impacto en la salud humana y el medioambiente. El símbolo del cubo de basura tachado se marca sobre todos los productos para recordar al consumidor la obligación de separarlos para la recogida selectiva. El consumidor debe contactar con la autoridad local o con el vendedor para informarse en relación a la correcta eliminación de su electrodoméstico viejo.

DECLARACIÓN DE CONFORMIDAD: Este dispositivo cumple con los requisitos de la Directiva de Baja Tensión 2006/95/CE y los requisitos de la directiva de Compatibilidad Electromagnética 2004/108/CE.