

# INFINITON

## Función WI-FI Manual de instrucciones



Antes de utilizar su nuevo producto Infiton, lea atentamente este manual de usuario, a fin de aprender a usar de manera segura y eficiente las funciones que le ofrece este dispositivo.

**Introducción:**

Cuando conecte el módulo WIFI a su aire acondicionado, éste dispondrá de la tecnología de control mediante una APP. Una vez instalado este módulo en la unidad, deberá mantener constantemente la conexión con el router WIFI. El aire acondicionado puede ser controlado desde Smartphones o Tablets en los que esté instalada la APP y el usuario esté registrado.

**Nota:**

**No todos los sistemas Android e iOS son compatibles con esta aplicación. El fabricante no se hace responsable de los problemas ocasionados como consecuencia de esta incompatibilidad.**

**Android 5.0 o superior**

**iOS 9.0 o superior**

**Parámetros básicos para el funcionamiento del módulo Wi-Fi**

Parámetros	Detalles
Frecuencia de red	2.400 - 2.4835GHz
WLAN	IEEE 802.11 b/g/n (channels 1-14,channels 1-13 for EU/AU,channels 1-11 for US/CA)
Compatibilidad con paquetes de protocolos	IPv4/TCP/UDP/HTTPS/TLS/DNS
Seguridad	WEP/WPA/WPA2/AES128
Tipo de red	STA/AP/STA+AP
Potencia máx. RF	18.5 dbm
Frecuencia de BT	2.402 - 2.480GHz
Potencia de BT	9 dbm

**Guía de funcionamiento**

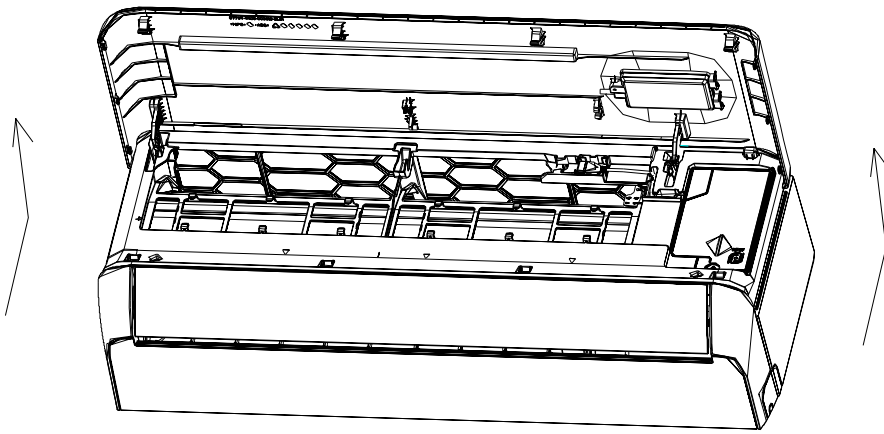
Por favor, siga estas sencillas instrucciones como referencia.

**Nota**

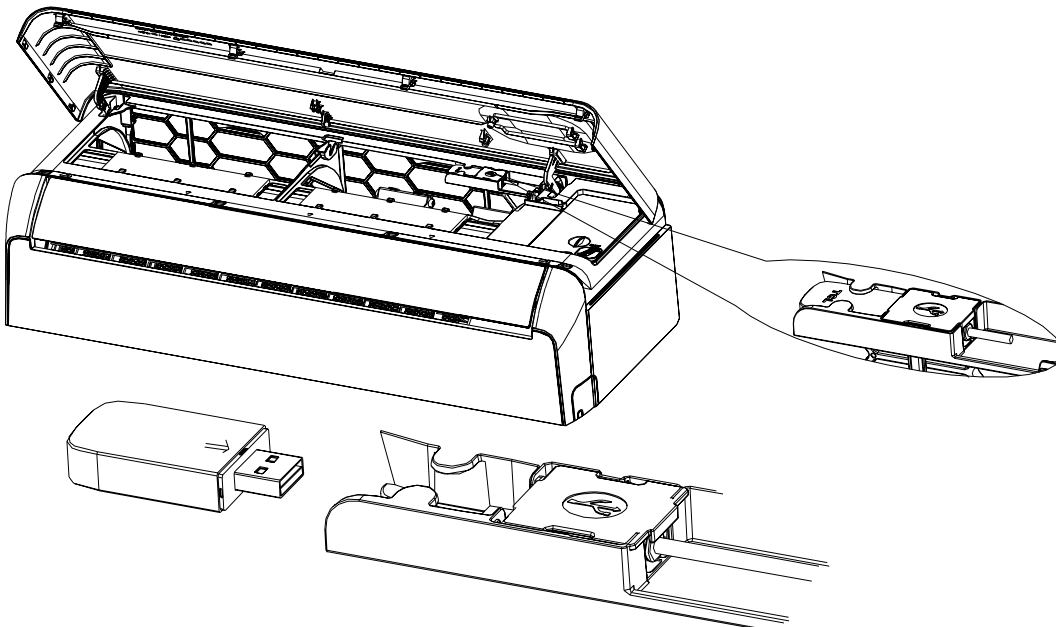
Si ha registrado la cuenta y añadido el dispositivo antes, cuando vuelva a instalar la APP de nuevo e inicie sesión, el dispositivo añadido se conservará.

Pasos	Funcionamiento	Cuenta nueva	Re instalar la APP (Previo registro de usuario)
1	Descargar e instalar la APP	SI	SI
2	Activar la APP	SI	SI
3	Registrar cuenta	SI	NO
4	Identificarse	SI	SI
5	Añadir dispositivo	SI	El Dispositivo Registrado se conservará.

1. Abrir el panel frontal de la unidad interior



2. Retire primero la tapa del módulo USB Wi-Fi, siga la flecha e inserte el módulo USB Wi-Fi en la ranura USB reservada en el bastidor.



Descargue la APP escaneando los siguientes códigos QR para los dispositivos Android e iOS



## Dispositivos Android

Método 1: Por favor, escanee el código QR con un escáner de su navegador, descargue e instale la APP.  
Método2: Abra Google «Play Store» en su smartphone y busque «SmartLife-SmartHome», descargue e instale la APP.

## Dispositivos iOS

Método 1: Por favor, escanee el código QR con un escáner de su navegador, descargue e instale la APP.  
Método2: Abra Google «AppStore» en su smartphone y busque «SmartLife-SmartHome», descargue e instale la APP.

Nota:

Por favor, active los permisos de Almacenamiento/Localización/Cámara para esta APP cuando la instale. De lo contrario, tendrá algunos problemas cuando esté en funcionamiento.

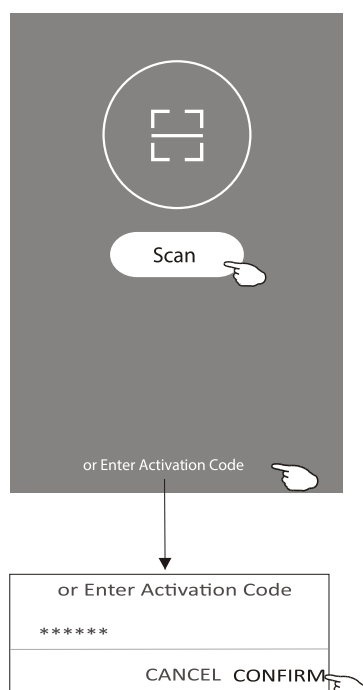
## Activación de la APP

1. Inicie la APP «Smart Life» en su smartphone.
2. Método1: Pulse el botón «Escanear» y escanee el código QR de activación correcto.  
Método 2: Pulse « Introducir código de activación» en la parte inferior de la pantalla, a continuación, introduzca el código de activación y pulse «CONFIRMAR».

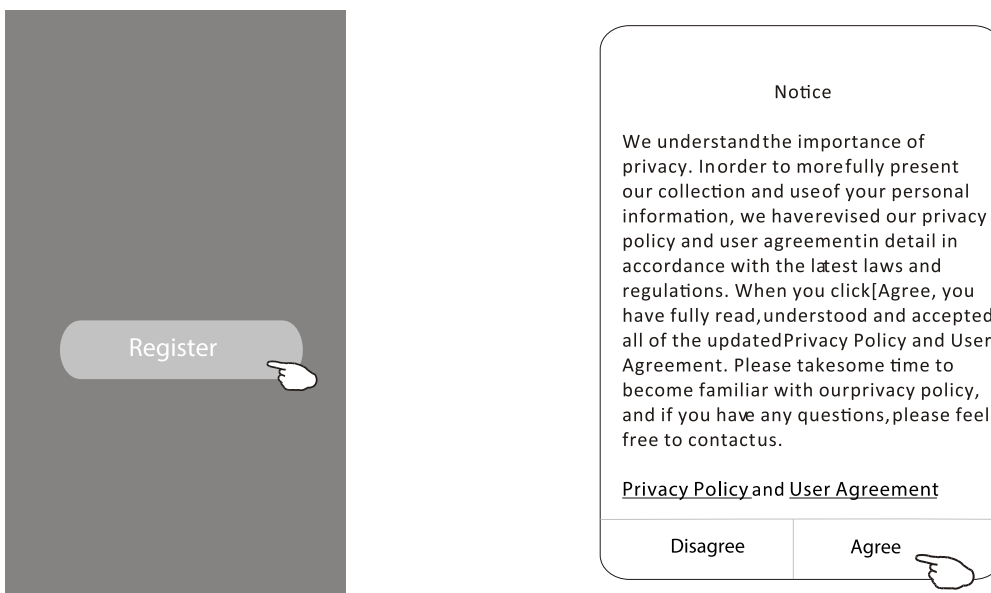
### Método 1



### Método 2



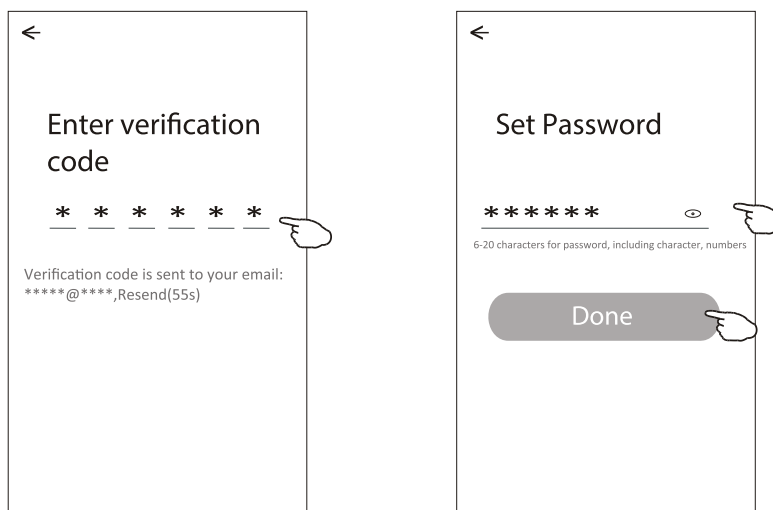
1. Si no tiene ninguna cuenta, pulse el botón «Registrarse».
2. Lea la Política de privacidad y pulse «Aceptar».



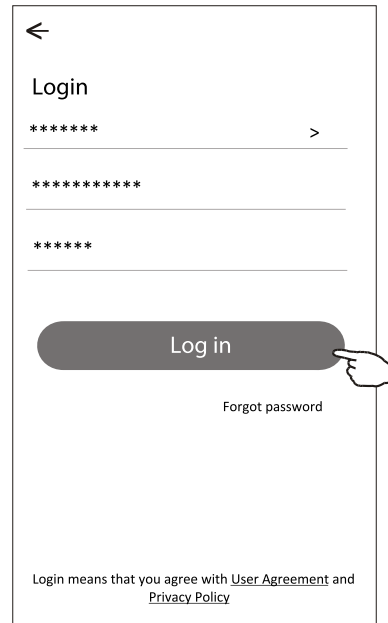
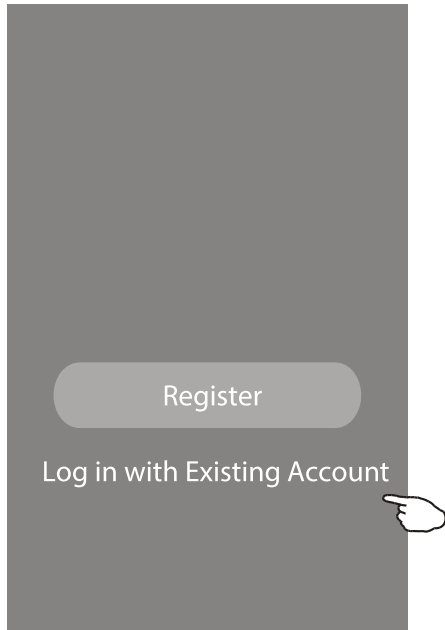
3. Pulse «>>» y elija el país. Busca el país o desliza la pantalla arriba/abajo para encontrar y elegir el País.
4. Introduzca su dirección de correo electrónico.
5. Pulse el botón «Obtener código de verificación».



6. Introduzca el código de verificación que ha recibido por correo electrónico.
7. Establezca la Contraseña con 6-20 caracteres incluyendo caracteres y números.
8. Pulse «Listo».



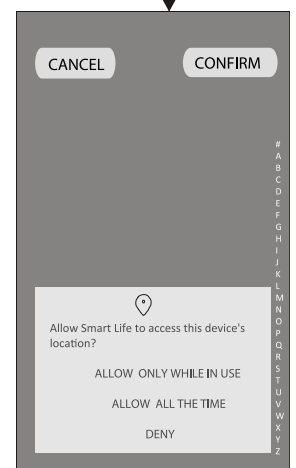
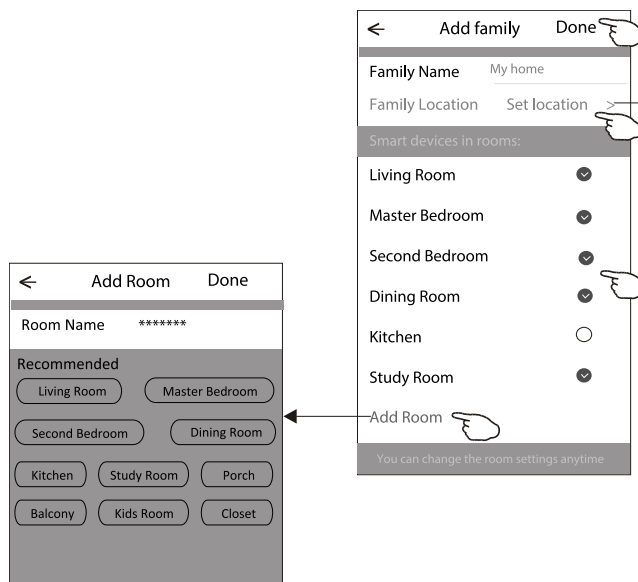
1. Pulse «Iniciar sesión con una cuenta existente».
2. Introduzca su cuenta registrada y su contraseña.
3. Pulse el botón «Iniciar sesión».



4. Pulse «Crear familia».
5. Escriba un nombre para la familia.
6. Establezca la ubicación.
7. Elija habitaciones predeterminadas o añada nuevas habitaciones. Elija la habitación recomendada o haga una nueva habitación y, a continuación, pulse Hecho.
8. Pulse «Hecho» y «Completado».

Nota:

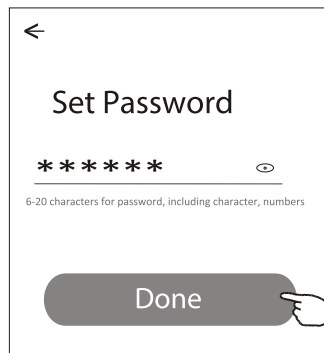
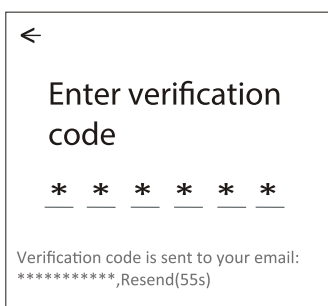
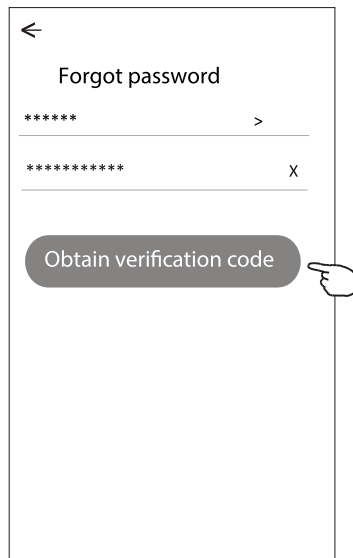
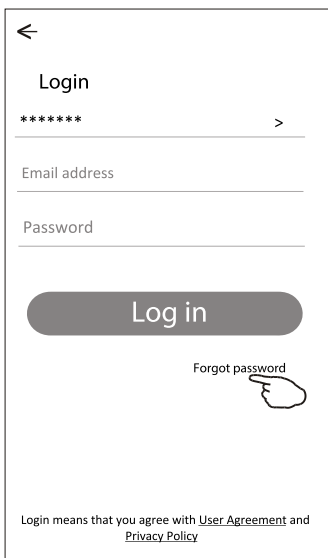
La aplicación puede abrir el mapa de su teléfono y puede establecer la ubicación en la que se encuentra.



**Contraseña olvidada**

Si ha olvidado la contraseña o desea restablecerla, proceda como se indica a continuación:

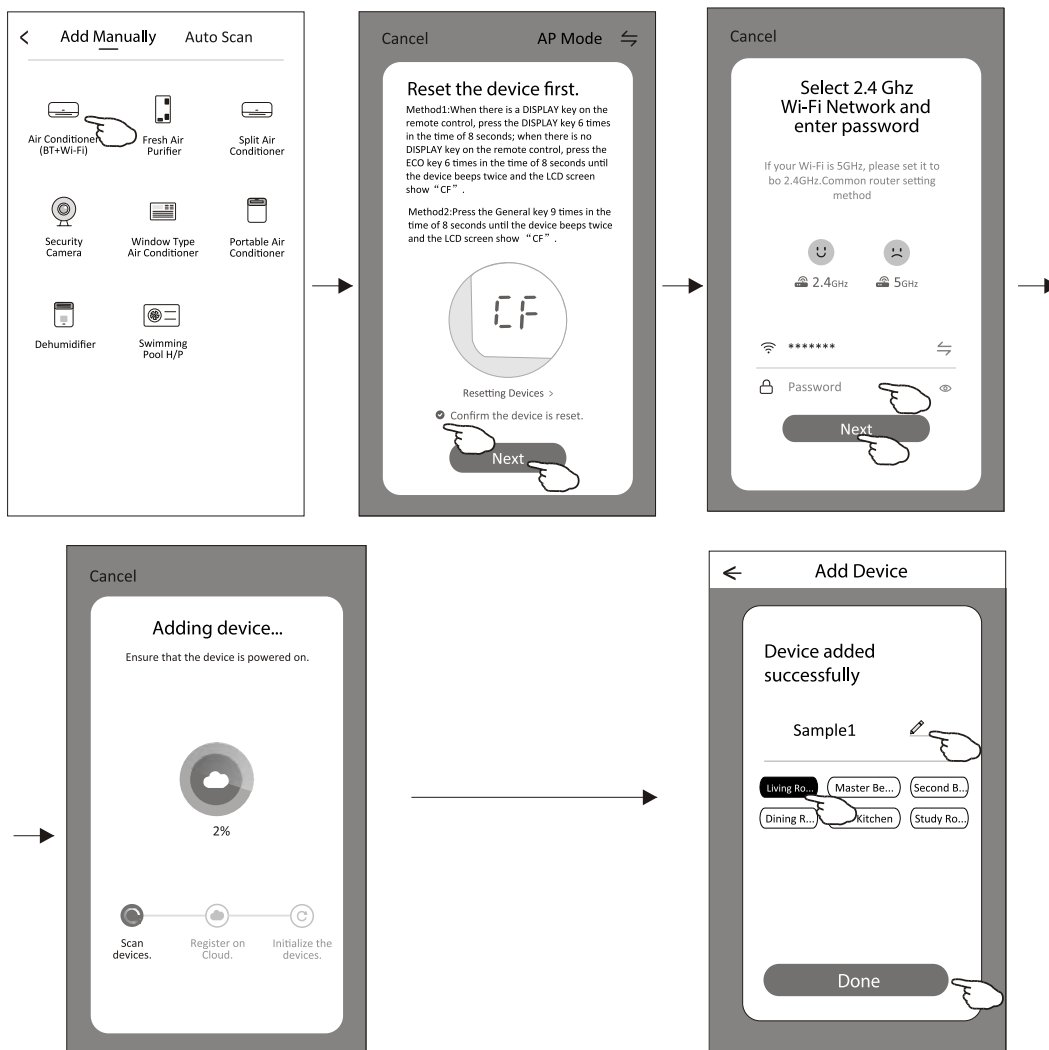
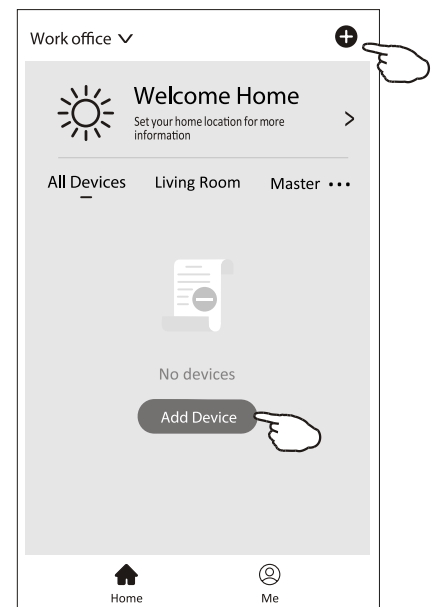
1. Pulse en «Olvidé la contraseña».
2. Introduzca su cuenta (dirección de correo electrónico) y pulse el botón «Obtener código de verificación».
3. Introduzca el código de verificación recibido por su correo electrónico.
4. Establezca la nueva contraseña y pulse el botón «Listo».



Hay 3 métodos para añadir el dispositivo.

Modo 1-CF

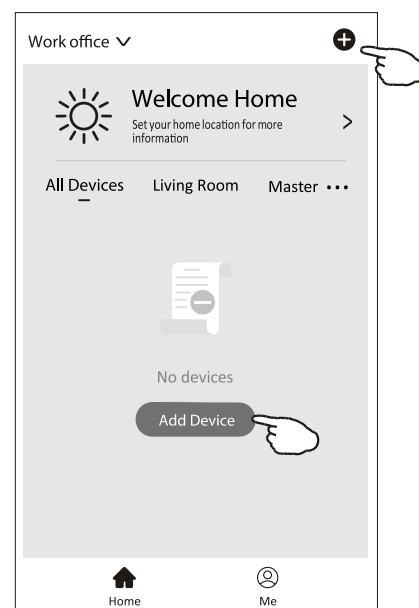
1. Encienda la unidad interior, no es necesario poner en marcha el aire acondicionado.
2. Haga clic en «+» en la esquina superior derecha de la pantalla «Inicio» o toque «Añadir dispositivo» en la habitación que no tiene ningún dispositivo.
3. Pulse el logotipo de «Aire acondicionado (BT+Wi-Fi)».
4. Siga los comentarios que aparecen en la pantalla siguiente para restablecer el módulo Wi-Fi y, a continuación, marque «Confirmar que el dispositivo se ha restablecido» y toque «Siguiente».
5. Introduzca la contraseña de la red Wi-Fi, que es la misma que la de su smartphone conectado, y pulse «Siguiente».
6. Al mismo tiempo, «PP», «SA», «AP» se iluminan en la pantalla interior.  
«PP» significa "Buscando el router".  
«SA» significa "conectado al router".  
«AP» significa "conectado al servidor".



Hay 3 métodos para añadir el dispositivo.

## Modo 2-AP

1. Encienda la unidad interior, no es necesario poner en marcha el aire acondicionado.
2. Haga clic en «+» en la esquina superior derecha de la pantalla «Inicio» o toque «Añadir dispositivo» en la habitación que no tiene ningún dispositivo.
3. Pulse el logotipo de «Aire acondicionado (BT+Wi-Fi)».
4. Pulse en la esquina superior derecha y elija «Modo AP», a continuación, siga los comentarios que aparecen en pantalla para restablecer el módulo Wi-Fi, luego marque «Confirmar que el dispositivo se ha restablecido» y pulse «Siguiente».
5. Introduzca la contraseña de la red Wi-Fi, que es la misma que la de su smartphone conectado, y pulse «Siguiente».
6. Lea atentamente las instrucciones y pulse «Conectar ahora».
7. En la pantalla de configuración de red, seleccione «SmartLife-\*\*\*\*» y pulse «<<».

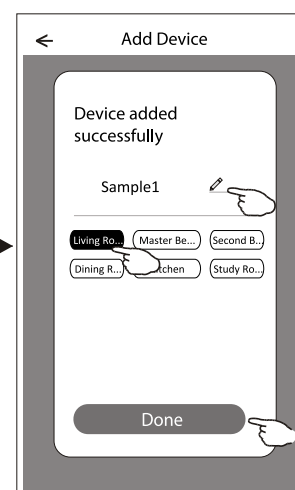
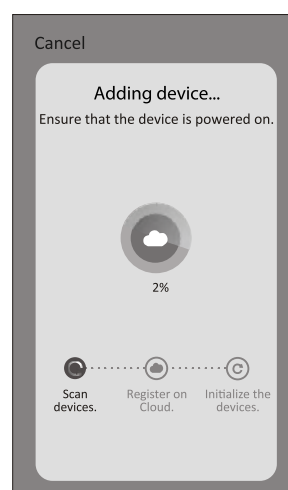
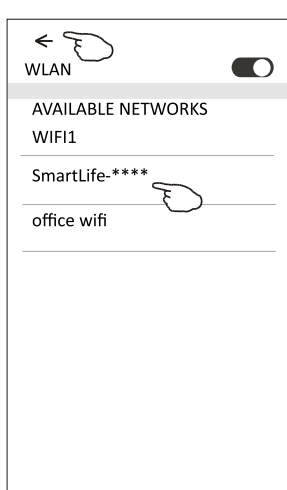
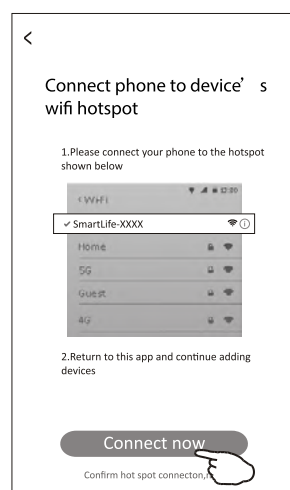
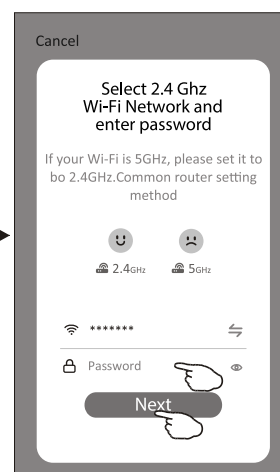
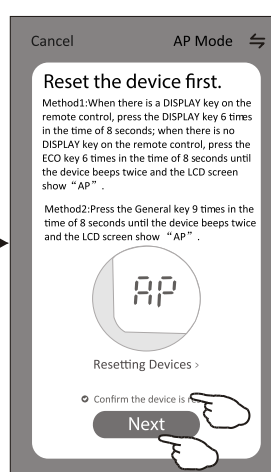
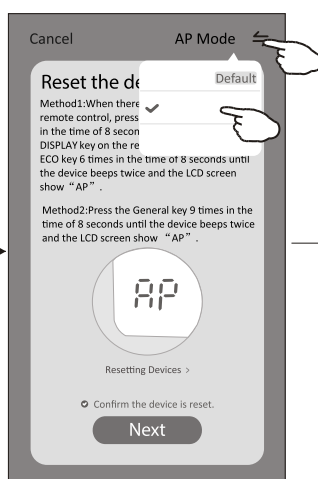
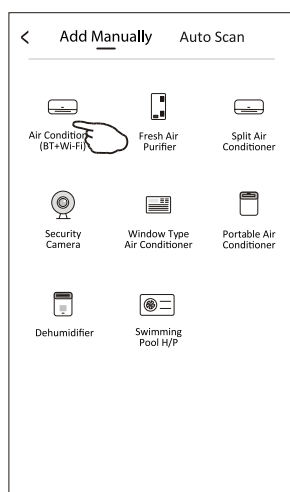


6. Al mismo tiempo, «PP», «SA», «AP» se iluminan en la pantalla interior.

«PP» significa "Buscando el router".

«SA» significa "conectado al router".

«AP» significa "conectado al servidor".

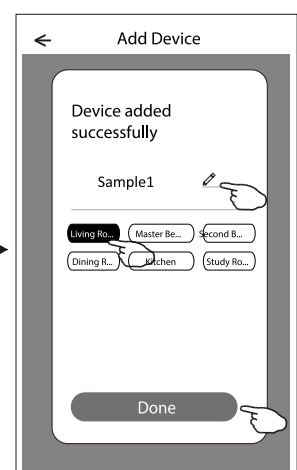
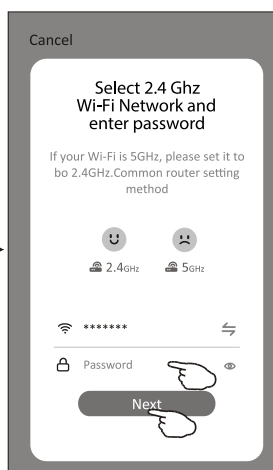
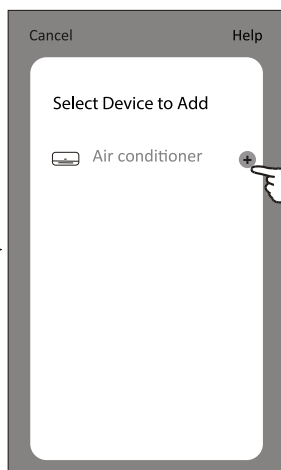
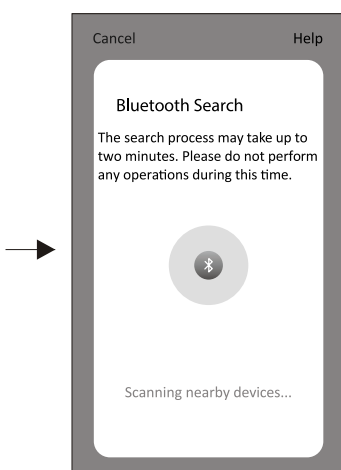
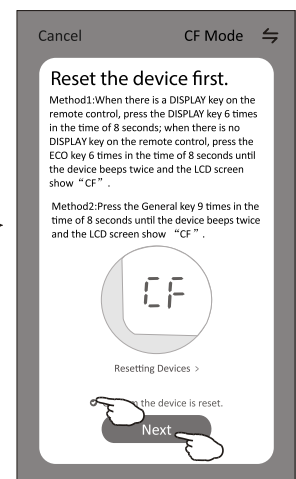
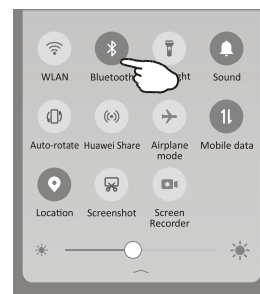
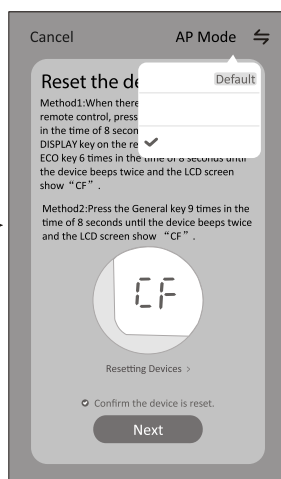
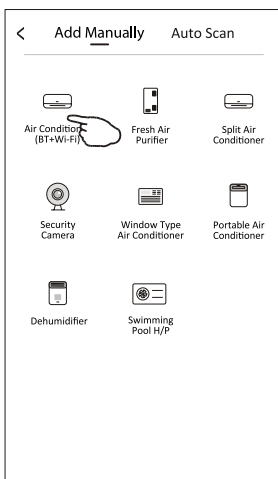
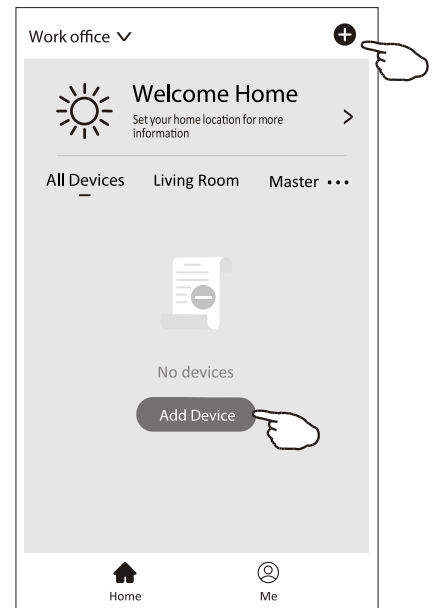


Hay 3 métodos para añadir el dispositivo.

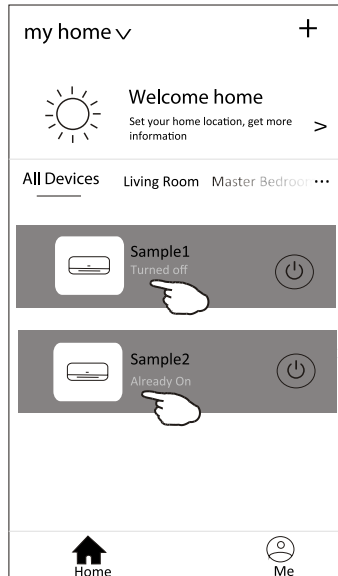
Hay 3 métodos para añadir el dispositivo.

Modo 3-Modo BT

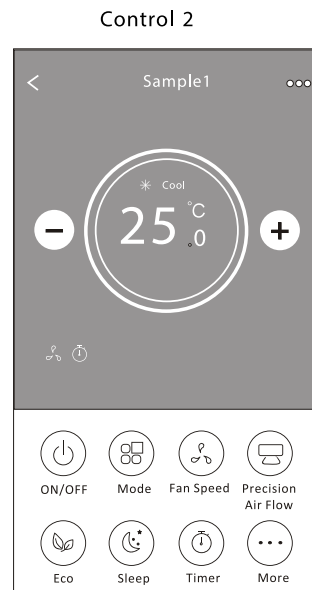
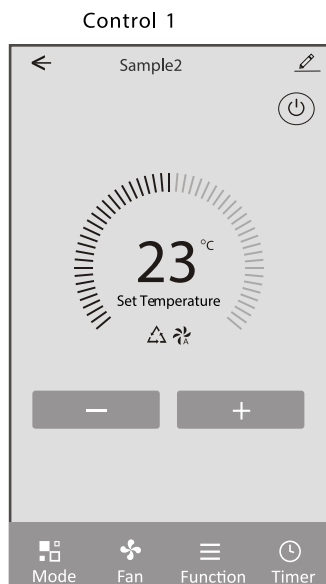
1. Encienda la unidad interior, no es necesario poner en marcha el aire acondicionado.
  2. Haga clic en «+» en la esquina superior derecha de la pantalla «Inicio» o toque «Añadir dispositivo» en la habitación que no tiene ningún dispositivo.
  3. Pulse el logotipo de «Aire acondicionado (BT+Wi-Fi)».
  4. Pulse en la esquina superior derecha y elija «Modo AP», a continuación, siga los comentarios que aparecen en pantalla para restablecer el módulo Wi-Fi, luego marque «Confirmar que el dispositivo se ha restablecido» y pulse «Siguiente».
  5. Pulse en la esquina superior derecha y seleccione «Bluetooth». a continuación, siga los comentarios en la pantalla para restablecer el módulo Wi-Fi a continuación, marque «Confirmar el diente azul se restablece» y pulse «Siguiente».
  6. Seleccione uno de los dispositivos encontrados y pulse «+».
  7. Introduzca la contraseña de la red Wi-Fi que coincida con la de su smartphone conectado y pulse «Siguiente».
6. Al mismo tiempo, «PP», «SA», «AP» se iluminan en la pantalla interior.  
 «PP» significa "Buscando el router".  
 «SA» significa "conectado al router".  
 «AP» significa "conectado al servidor".



La pantalla de control del dispositivo aparecerá automáticamente después de añadir el dispositivo. La pantalla de control del dispositivo aparecerá manualmente tocando el nombre del dispositivo en la pantalla de inicio.



Hay dos formatos de control diferentes en función del software o del firmware del módulo Wi-Fi. Lea atentamente el manual en función de la interfaz de control real.

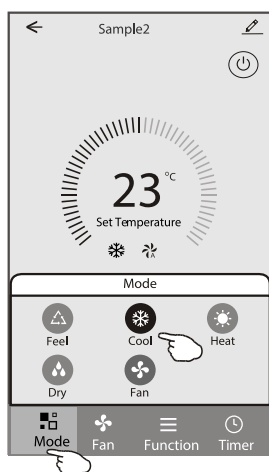


**Control 1**



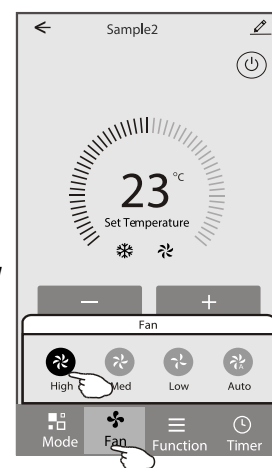
**Ajuste del modo**

1. Pulse Modo para que aparezca la pantalla Modo.
2. Seleccione uno de los modos Feel/Cool/Heat/Dry/Fan.
3. Toque en cualquier lugar alrededor de la temperatura de ajuste para cancelar el ajuste de Modo.



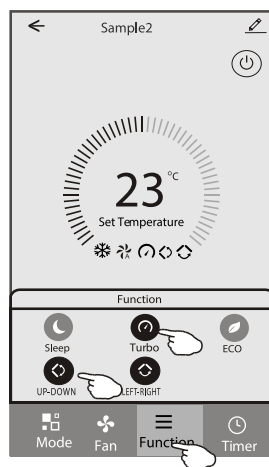
**Seleccionar la velocidad del ventilador**

1. Pulse Ventilador para que aparezca la pantalla Ventilador.
2. Seleccione una de las velocidades del ventilador Alta/media/Baja/Auto.
3. Pulse en cualquier lugar alrededor de la temperatura ajustada para cancelar la selección.



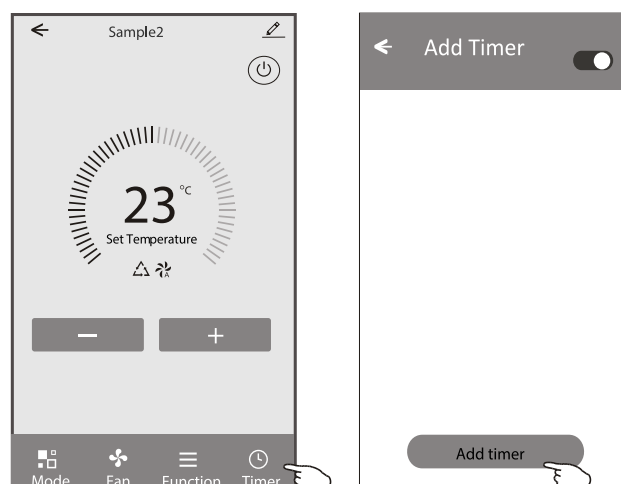
**Ajuste de funciones**

1. Pulse Función para abrir la pantalla Función.
2. Seleccione una de las funciones Sleep/Turbo/ECO.
3. Seleccione ARRIBA-ABAJO/IZQUIERDA-DERECHA para la oscilación automática con la dirección ARRIBA-ABAJO/IZQUIERDA-DERECHA.
4. Toque en cualquier lugar alrededor de la temperatura de ajuste para cancelar el ajuste de la función.



**Añadir temporizador**

1. Pulse Temporizador para que aparezca la pantalla Añadir temporizador.
2. Pulse Añadir temporizador.



3. Seleccione la hora, seleccione los días de repetición y Timer on/off.
4. Seleccione el Modo/Velocidad del ventilador/Función y seleccione la temperatura de ajuste para Temporizador activado.
5. Pulse Guardar para añadir el temporizador.

Temporizador encendido

Temporizador apagado

Cancelar — Cancel Add Timer Save — Guardar ajustes

Ajuste de hora — ..... 15 10 ..... — Ajuste de minutos

Ajuste de modo — Mode Cool > — Ajuste de día

Ajuste de modo del ventilador — Fan Auto > — Encender/apagar

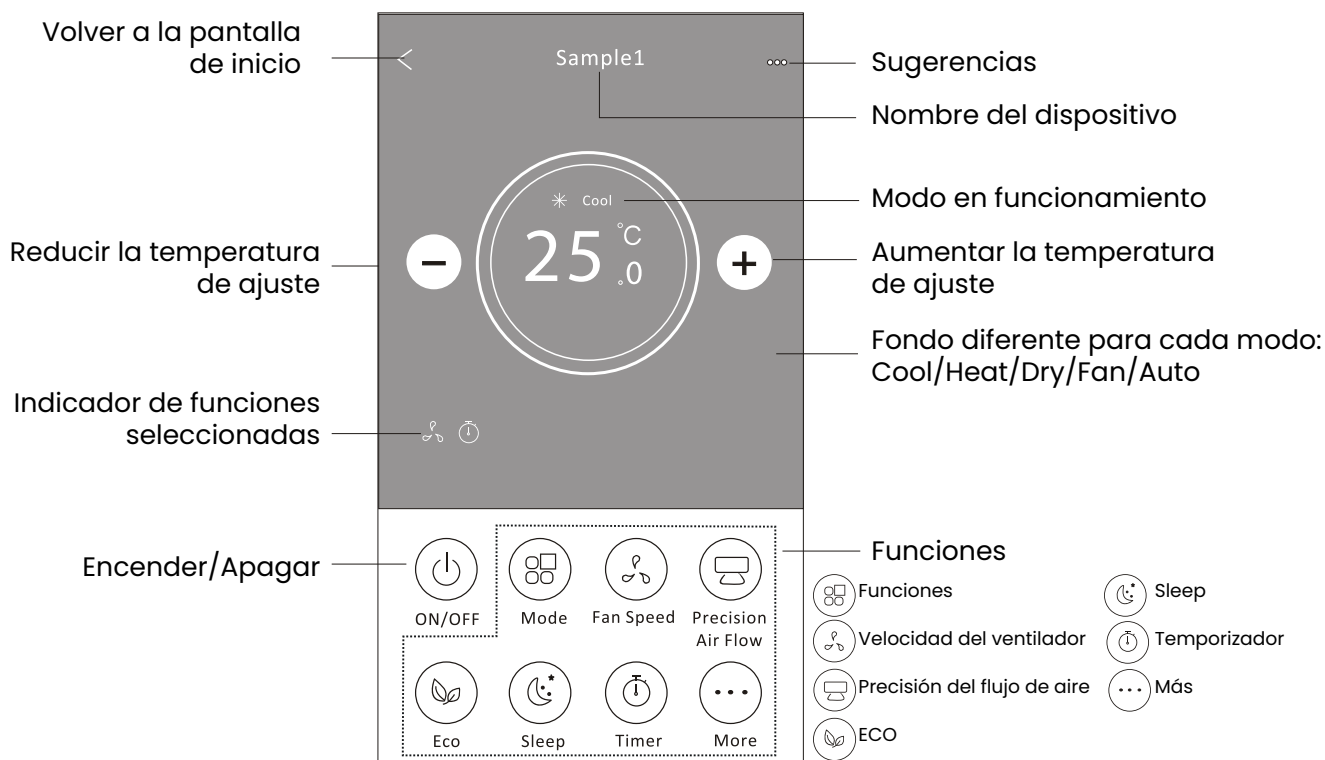
Ajuste de temperatura — Set Temperature 23°C >

Function >

Gestión del temporizador

1. Toque la barra del temporizador para editarlo como en el proceso de añadir temporizador.
2. Pulse el selector para activar o desactivar el Temporizador.
3. Mantenga pulsada la barra del temporizador durante unos 3 segundos y aparecerá la pantalla Eliminar temporizador, pulse CONFIRMAR y elimine el temporizador.

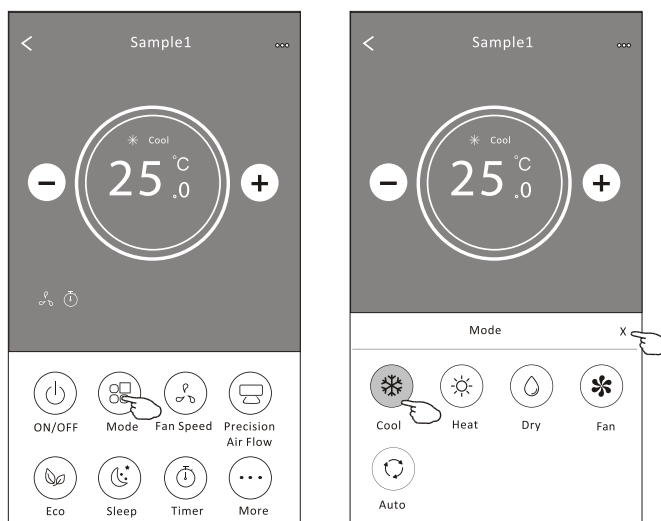
Control 2



Ajuste del modo

1. Pulse el botón Modo.
2. Hay 5 modos en la pantalla Modo, pulse un botón para establecer el modo de trabajo del Aire acondicionado.
3. Pulse el botón X para volver a la pantalla de control principal.
4. El modo y el fondo cambiarán en la pantalla.

Nota: por favor, lea los detalles de cada modo en el manual de usuario para un control más cómodo.



Ajuste de la velocidad del ventilador

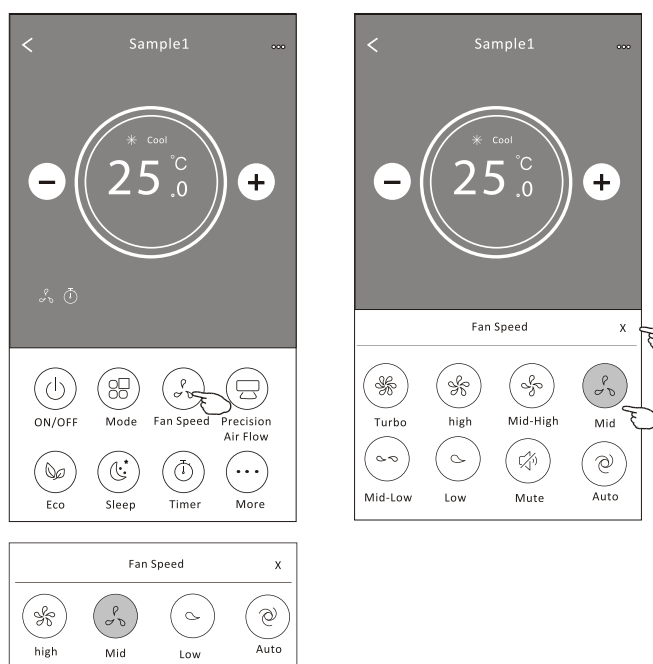
1. Pulse el botón Velocidad del ventilador.
2. Elija la velocidad del ventilador que desee y púlsela.
3. Pulse el botón X para volver a la pantalla de control principal.
4. El indicador de velocidad del ventilador seleccionado aparecerá en la pantalla.

Nota:

La velocidad del ventilador no se puede ajustar en el modo Dry.

La pantalla de Velocidad del Ventilador puede aparecer ligeramente diferente, dependiendo del modelo de aire acondicionado.

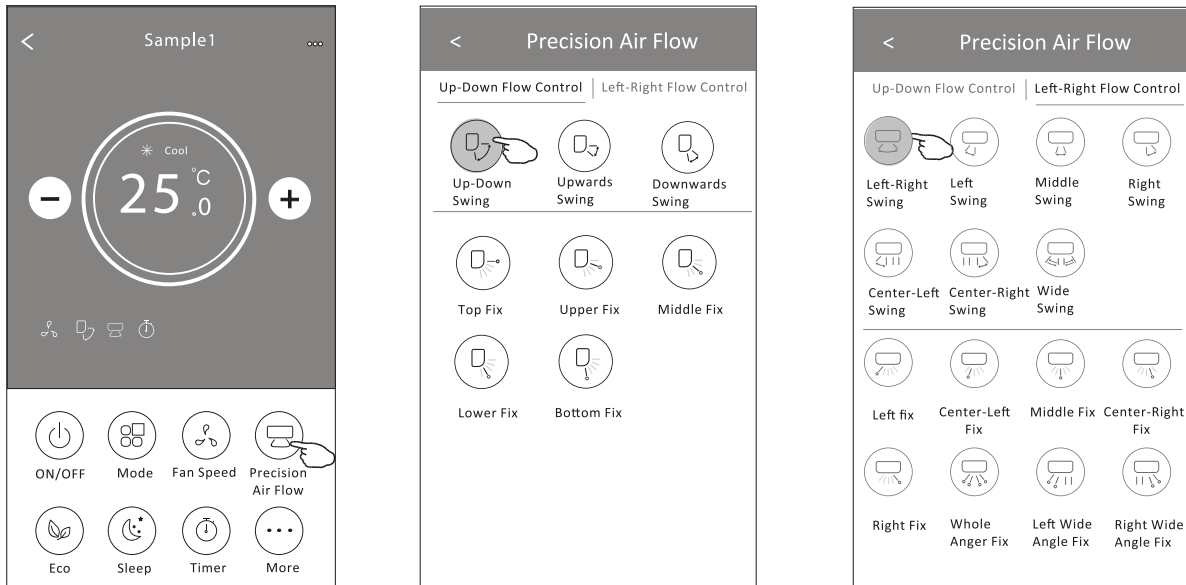
Ejemplo:



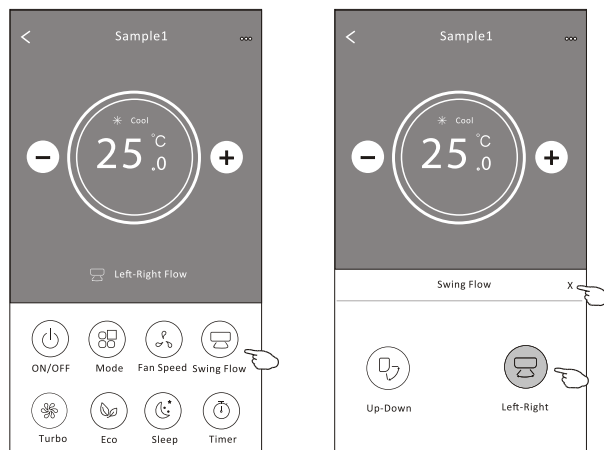
## Control del flujo de aire

1. Pulse el botón Flujo de aire de precisión o el botón Flujo oscilante.
2. Elija el flujo de aire que desee y tóquelo.
3. Toque el botón X para volver a la pantalla de control principal.
4. El indicador de caudal de aire seleccionado aparecerá en la pantalla.

Nota: En algunos modelos que no tienen la función de giro automático izquierda-derecha, si la activa, oírás un pitido, pero no realizará ninguna acción.



Nota: La pantalla de control principal y la pantalla de flujo de aire pueden aparecer ligeramente diferentes, dependiendo del modelo de aire acondicionado. Como en el ejemplo siguiente:



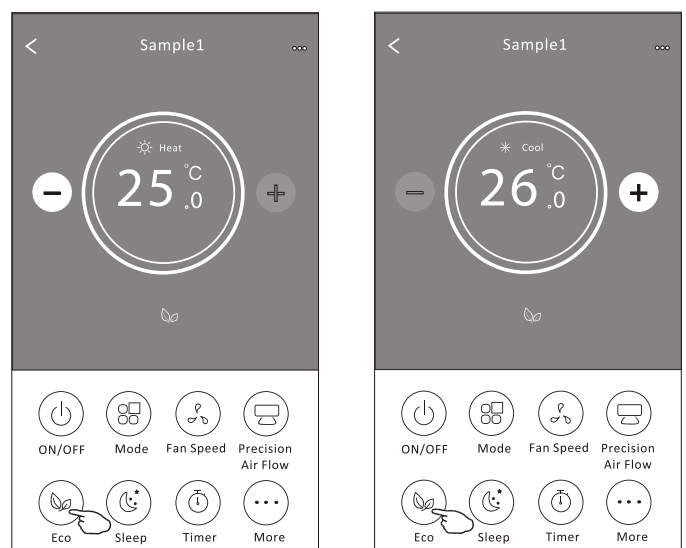
## Función ECO

1. Para la función Eco, simplemente pulse el botón para activar la función, el botón se iluminará y el indicador aparecerá en la pantalla.
2. Pulse de nuevo para desactivar la función.
3. Temperatura controlada para algunos modelos de aire acondicionado:

En el modo Refrigeración, la nueva temperatura de ajuste será mayor o igual a 26°C

En el modo Calor, la nueva temperatura de ajuste será menor o igual a 26°C

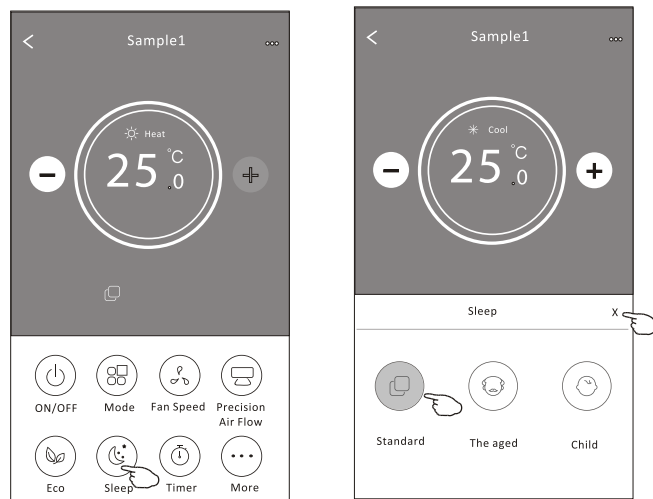
La función ECO no está disponible para los modos Auto/Fan/Dry



## Modo Sleep

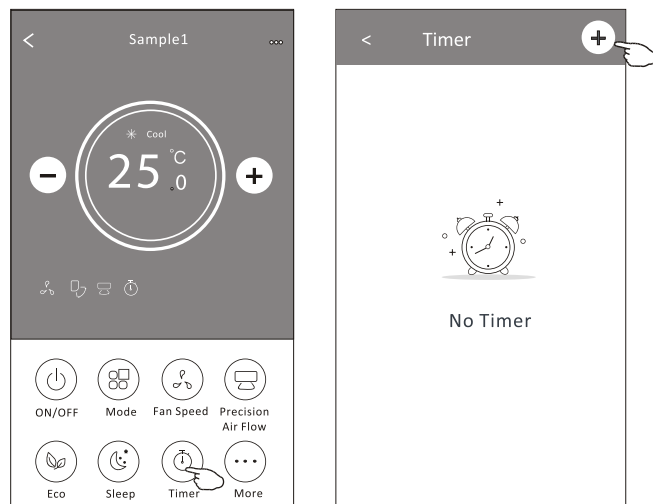
1. Pulse el botón Sleep.
2. Elija el modo Sleep que desee y púselo.
3. Pulse el botón X para volver a la pantalla de control principal.
4. El indicador del modo sleep seleccionado aparecerá en la pantalla

La función Sleep no está disponible para los modos Auto/Fan/Dry

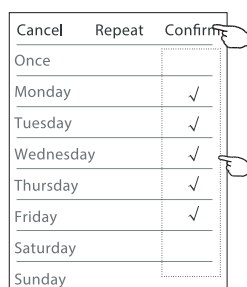


## Activar temporizador

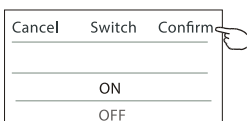
1. Pulse el botón Temporizador.
2. Pulse + en la esquina superior derecha de la pantalla principal del Temporizador.
3. Elija el Tiempo/repetición/desactivación y, a continuación, pulse Guardar.
4. El temporizador (apagado) aparecerá en la pantalla principal del Temporizador.



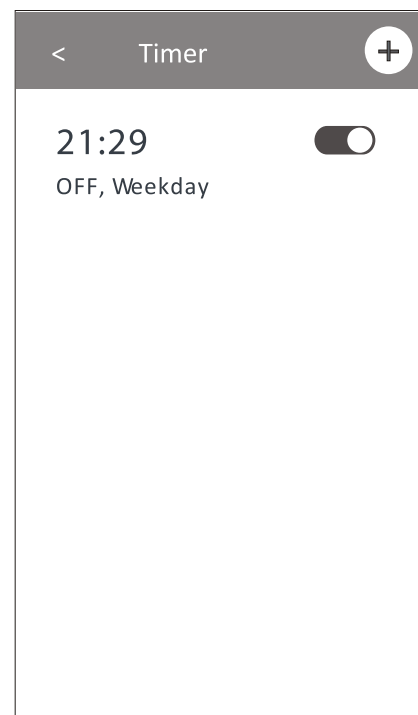
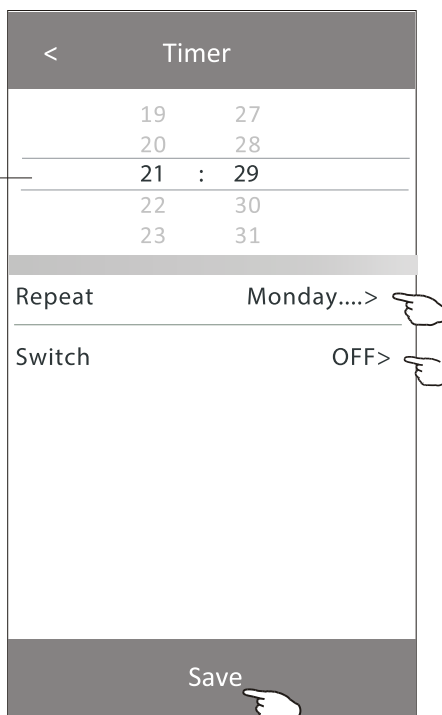
Pulse Repetir > y, a continuación, pulse los días de repetición que desee o Una vez, y pulse Confirmar selección.



Pulse Activar > luego deslice la pantalla para elegir Activar y Confirmar.

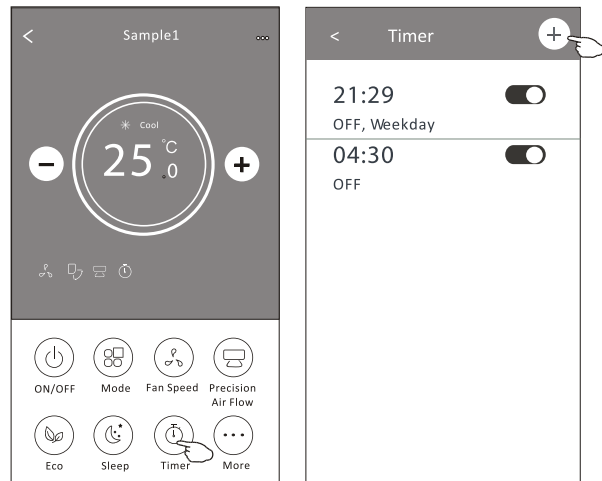


Deslice hacia arriba y hacia abajo para ajustar el tiempo

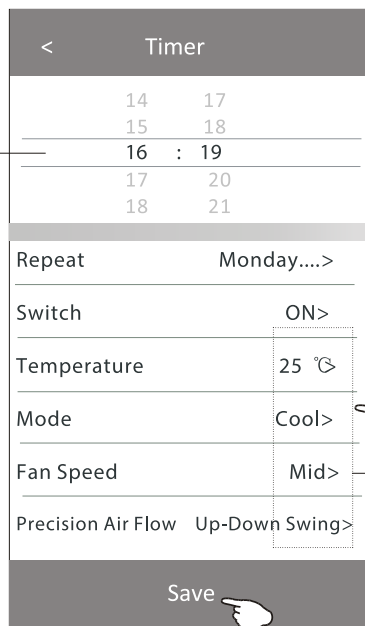


Desactivar temporizador

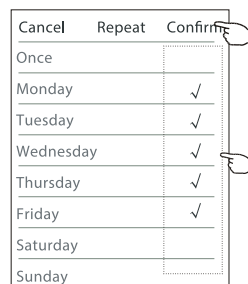
1. Pulse el botón Temporizador.
2. Pulse + en la esquina superior derecha de la pantalla principal del Temporizador.
3. Ajuste la Hora/Fecha de repetición/Interrup-tor(ON)/Temperatura/Modo/Velocidad del ventila-dor/Caudal de aire como desee y, a continuación, pulse Guardar.
4. El temporizador aparecerá en la pantalla principal.



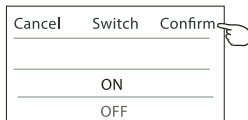
Deslice hacia arriba y hacia abajo para ajustar el tiempo



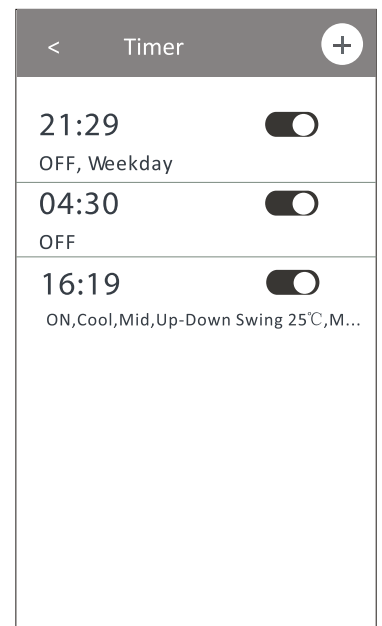
Pulse Repetir > y, a continuación, pulse los días de repetición que desee o Una vez, y pulse Confirmar selección.



Pulse Activar > luego deslice la pantalla para elegir Activar y Confirmar.

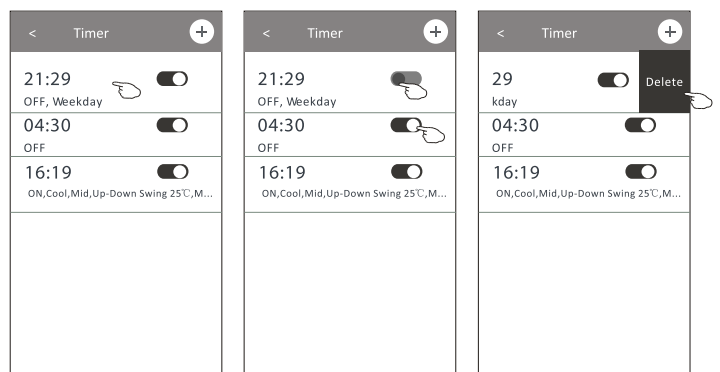


Pulse Temperatura/Modo/Velocidad del Ventilador/ Caudal de Aire > uno por uno y luego configúrelo como desee según lo mencionado en el capítulo anterior y pulse Confirmar la configuración.



Gestión del temporizador

1. Cambie la configuración del Temporizador: Pulse en cualquier parte de la barra de lista de temporizadores excepto en la barra de selección para acceder a la pantalla de ajuste del temporizador, cambie el ajuste y, a continuación, pulse Guardar.
2. Activar o desactivar el temporizador: Pulse a la izquierda del indicador para desactivar el temporizador. Toque la derecha del interruptor para activar el Temporizador.
3. Borrar el temporizador: Deslice la barra de lista del Temporizador de derecha a izquierda hasta que aparezca el botón Borrar y, a continuación, pulse Borrar.



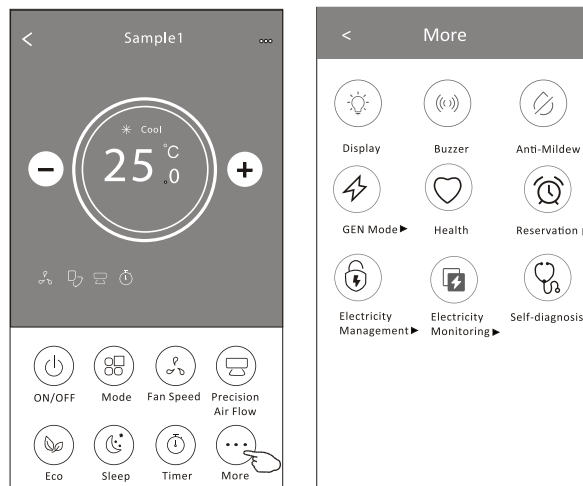
Más funciones













1.Pulse el botón Más para utilizar funciones adicionales si aparece en la pantalla.

Nota:

Algunos modelos de aire acondicionado no tienen el botón más.

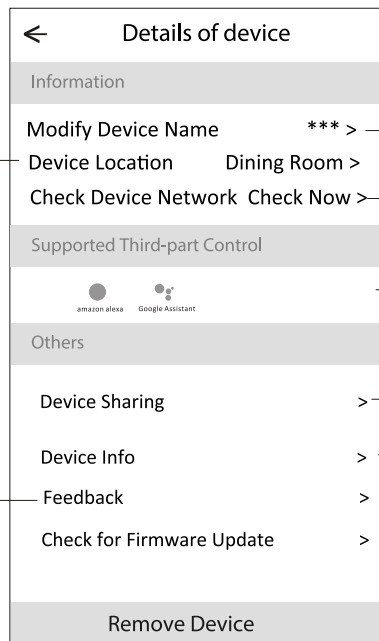
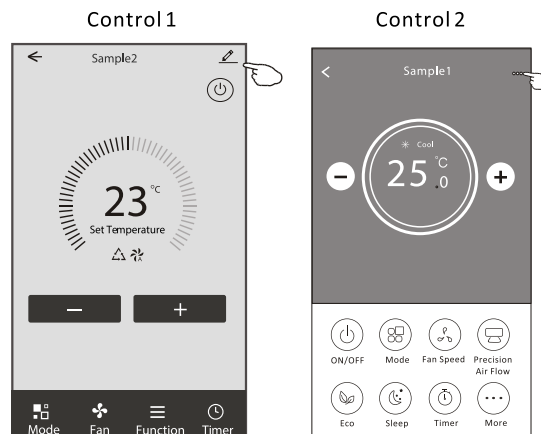
La apariencia puede ser diferente, algunos iconos estarán ocultos si el aire acondicionado no tiene esta función o no está habilitada en el modo actual.



Icono	Funcionamiento
 Display	Para encender/apagar la pantalla LED interior.
 Buzzer	Para activar/desactivar la señal acústica cuando se opera a través de la APP Wi-Fi.
 Anti-Mildew	Para activar la función Anti-Mildew, si está disponible en la pantalla. Después de apagar el aire acondicionado, comenzará el secado, reducirá la humedad residual y evitará el moho.
 Health	La función saludable se activa y desactiva si está disponible en la pantalla. Activa la función de ionizador antibacteriano, sólo para modelos con generador de ionizador.
 GEN Mode▶	Pulse el botón, si está disponible en la pantalla. En este Modo, puede elegir uno de los tres niveles de corriente. El aire acondicionado mantendrá la corriente adecuada para ahorrar energía.
 Self-Cleaning	Pulse el botón, si está disponible en la pantalla. Consulte los detalles de la función Autolimpieza en el Manual del usuario.
 8°C Heat	Pulse el botón si está disponible en la pantalla. Esta función ayuda a mantener la temperatura ambiente por encima de 8°C. Consulte los detalles de la función Calor 8°C en el Manual de Usuario.
 Electricity Monitoring	Pulse el botón «Monitorización de la electricidad» si está disponible en la pantalla. En esta función, puede supervisar el consumo eléctrico del aire acondicionado.
 Reservation	Pulse el botón «Reservar» , si está disponible en la pantalla. Puede ajustar la hora, repetir el día, la temperatura, el modo, la velocidad del ventilador y el caudal de aire como desee y, a continuación, pulse Guardar para activar la función. El aire acondicionado alcanzará automáticamente sus ajustes a la hora de la cita.
 Self-diagnosis	Pulse el botón «Autodiagnóstico», si está disponible en la pantalla. El aire acondicionado se autodiagnosticará automáticamente e indicará el código de error y las instrucciones del problema, si es posible.
 Photosensitive	Pulse el botón si está disponible en la pantalla. Esta función permite al aire acondicionado encender/apagar la pantalla automáticamente según la intensidad de la luz.
 Soft Wind	En esta función, el aire acondicionado soplará un flujo de aire suave a través de los micro orificios del deflector.

## Detalles y gestión de dispositivos

Pulse sobre el formulario de control1 o pulse sobre el formulario de control2 para acceder a la pantalla de detalles del dispositivo. Aquí puede obtener información útil y compartir el dispositivo con otras cuentas. Compruebe las siguientes imágenes e instrucciones cuidadosamente.



Pulse para cambiar la ubicación del dispositivo a otra habitación.

Pulse para comprobar el estado de la red.

Pulse para comprobar el estado de la red.

Pulse para obtener las instrucciones para conectar el controlador de voz de Amazon Alexa o Google Assistant.

Pulse para compartir el dispositivo con otra cuenta.

Pulse para comprobar el ID virtual/nombre de Wi-Fi/dirección IP/dirección MAC/zona horaria/fuerza única de Wi-Fi.

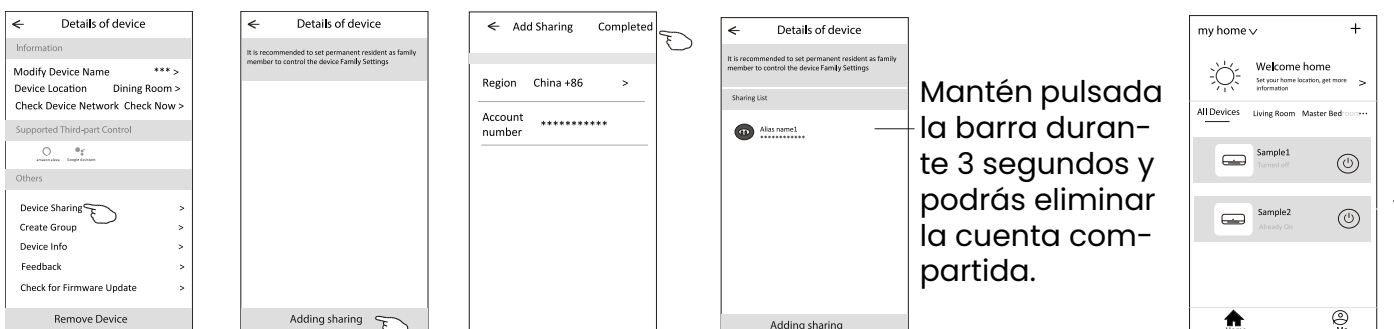
Compruebe y actualice el firmware.

Toque para eliminar el dispositivo y el dispositivo se restablecerá automáticamente una vez eliminado.

Comuníquese con los problemas o algunas sugerencias al administrador de la APP.

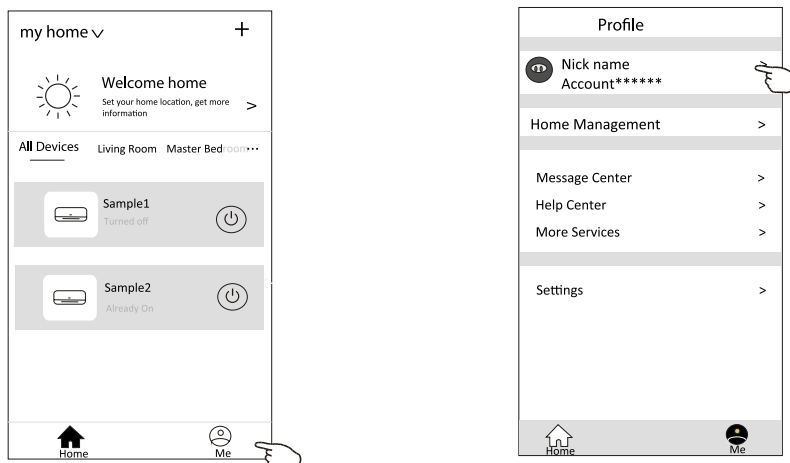
## ¿Cómo compartir los dispositivos con otras cuentas?

1. Pulse «Compartir dispositivos» y aparecerá la pantalla Compartir dispositivos.
2. Toque «Añadir uso compartido».
3. Seleccione la región e introduzca la cuenta que desea compartir.
4. Toca «Completar», la cuenta aparecerá en tu lista de compartidos.
5. Los miembros recibidos para compartir deben mantener pulsada la pantalla de inicio y deslizar hacia abajo para actualizar la lista de dispositivos, el dispositivo aparecerá en la lista de dispositivos.



Mantén pulsada la barra durante 3 segundos y podrás eliminar la cuenta compartida.

Ajuste del perfil de la cuenta



Cambie el nombre del perfil de la cuenta

Selecione una foto de perfil de sus archivos

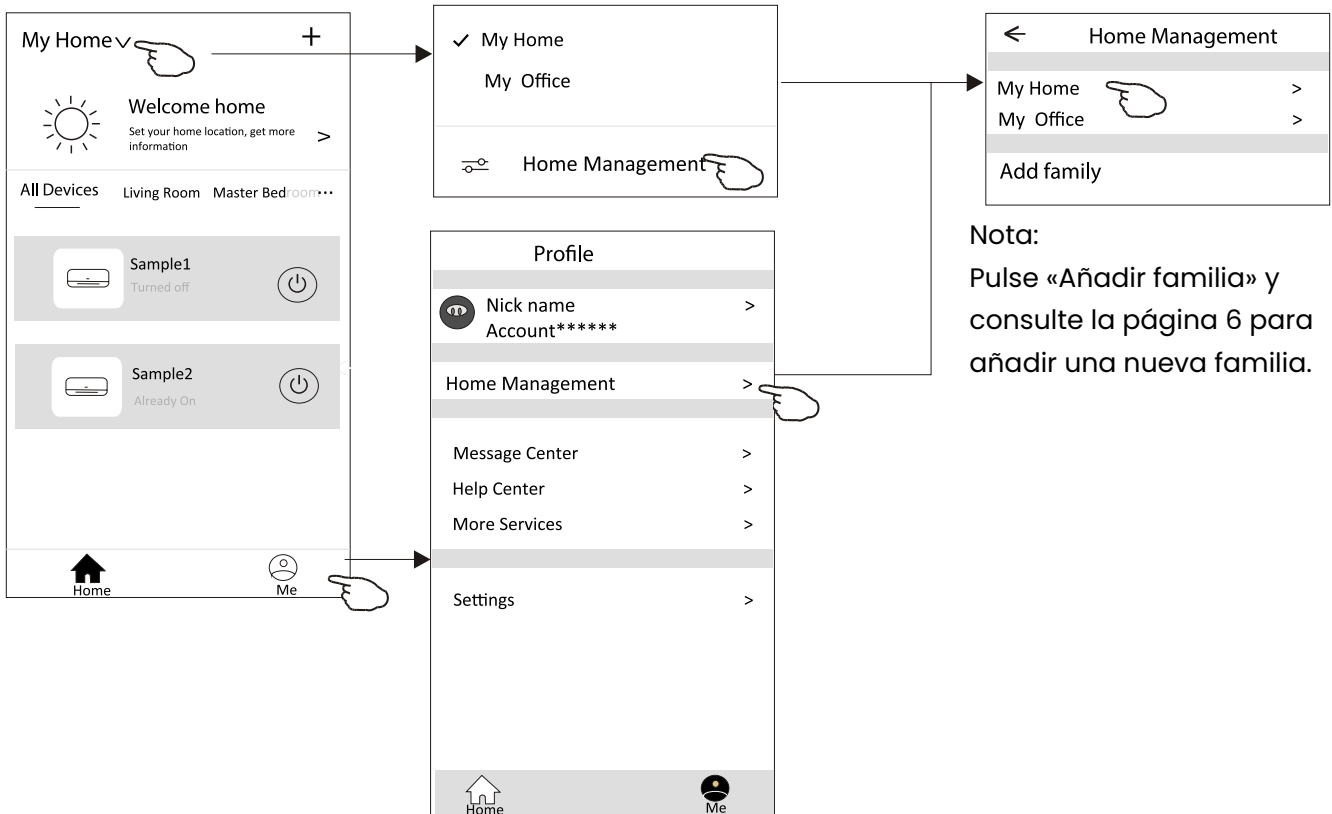
Selecione la zona horaria

Selecione un patrón de desbloqueo

Cambie la contraseña como se indica en la página 7. Pulse el selector para activar o desactivar la contraseña de patrón. Tenga cuidado al desactivar la cuenta, ya que se eliminarán todos los datos.

Gestión familiar

1. Pulse el nombre de la casa en la esquina superior izquierda de la pantalla de inicio y seleccione Gestión de casa. O toque en Yo y toque en Gestión del hogar.
2. Pulse una de las familias de la lista de familias y acceda a la pantalla de Ajustes de familia.



**Nota:**  
 Pulse «Añadir familia» y consulte la página 6 para añadir una nueva familia.

3. Establezca la familia según los siguientes indicadores.

<p>Abre el mapa automáticamente y podrás establecer la ubicación.</p>	<p><b>Family settings</b></p> <ul style="list-style-type: none"> <li>Family Name: My Home &gt;</li> <li>Room Management: 2 rooms &gt;</li> <li>Family Location: &gt;</li> <li>Family members</li> <li>Nick name: Account***** &gt;</li> <li>Add Member</li> <li>Remove Family</li> </ul>	<p>Pulse para cambiar el nombre de la familia.</p>
<p>Añada otra cuenta a esta familia para controlar el dispositivo.</p>		<p>Pulse para acceder a la Gestión de habitaciones.</p>
		<p>Pulse para establecer un nombre y seleccionar una imagen para el miembro de la familia.</p>
		<p>Elimine la familia de su cuenta.</p>

1. Para la puesta al día técnica, hay quizá divergencias de los artículos reales de lo que está en el manual. Por favor, consulte su producto real y APP.
2. La APP del acondicionador de aire inteligente puede ser alterada sin previo aviso para la mejora de la calidad y también ser eliminada dependiendo de las circunstancias de las empresas de fabricación.
3. En caso de que la intensidad de la señal Wi-Fi sea débil, la aplicación inteligente puede desconectarse. Así que asegúrese de que la unidad interior cerca de router inalámbrico.
4. La función de servidor DHCP debe estar activada para el router inalámbrico.
5. La conexión a Internet puede fallar debido a un problema de firewall. En este caso, póngase en contacto con su proveedor de servicios de Internet.
6. Para la seguridad del sistema de telefonía inteligente y la configuración de la red, asegúrese de que la APP del aire acondicionado inteligente es de confianza.

Descripción	Análisis del problema
El aire acondicionado no se puede configurar correctamente.	Compruebe que el SSID y la contraseña del router WLAN conectado al móvil son correctos; Compruebe si hay ajustes adicionales del router WLAN como se muestra a continuación: Firewall del propio router o del PC - Filtrado de direcciones MAC - SSID oculto - Servidor DHCP - Reinicie el router WLAN, el dispositivo móvil y el aire acondicionado (módulo WLAN) y vuelva a conectar el aire acondicionado en modo CF. Antes de reiniciar, compruebe que nadie se ha conectado ya al mismo aire acondicionado.
El móvil no puede controlar el aire acondicionado.	Cuando el aire acondicionado (módulo WLAN) se reinicia y la aplicación muestra Eliminar dispositivo, si se ignora esta confirmación, el dispositivo móvil perderá el permiso de control del aire acondicionado. Deberá volver a conectar el aire acondicionado en modo CF. En caso de fallo de alimentación, el dispositivo móvil perderá el permiso de control del aire acondicionado durante 3 minutos después del fallo de alimentación. (Aparecerá una notificación en el dispositivo móvil.) Si no puede controlar la aplicación (aire acondicionado) incluso después de que se restablezca la alimentación, deberá conectar el aire acondicionado de nuevo en modo CF.
El móvil no puede encontrar el aire acondicionado.	La aplicación Smart Life muestra el aparato de aire acondicionado desconectado. Compruebe las siguientes condiciones. El aire acondicionado ha sido reconfigurado. El aire acondicionado está apagado. El router no tiene corriente. El aire acondicionado no puede conectarse al router. El aire acondicionado no puede conectarse a la red a través del router. El dispositivo móvil no puede conectarse a la red. Después de añadir el dispositivo, desaparece de la lista de dispositivos. Mantenga pulsado y deslice hacia abajo para actualizar la lista de dispositivos. Si no hay cambios, cierre la aplicación y vuelva a iniciarla.